

Paris, le 27 octobre 2016

## COMMUNIQUE DE PRESSE

### **Groupama Immobilier loue un hôtel particulier, l'Hôtel Kleber, à la société l'Île des Médias/ViaDirect.**

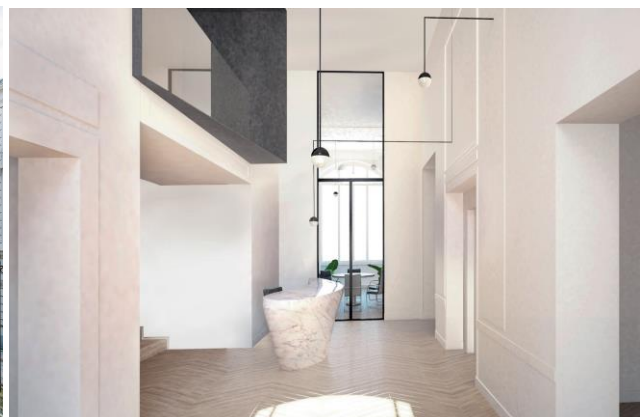
L'Île des Médias/ViaDirect, société spécialisée dans les bornes d'orientation et systèmes de réservation de salles connectés, a choisi d'implanter son siège social dans un immeuble restructuré par Groupama immobilier, situé au cœur du Quartier Central des Affaires, à deux pas de l'Arc de Triomphe.

Un bail de 6 ans fermes a été signé et offrira ainsi à l'Île des Médias/ViaDirect une solution parfaitement adaptée à sa croissance.

Aux termes d'une procédure d'appel d'offre, SRC, filiale du groupe VINCI Construction France, a été désignée pour mener à bien la restructuration complète de l'immeuble. L'opération a été conçue par le cabinet d'architecture Atelier Caubet. Groupama Immobilier est également assisté d'Art Qad, Assistant MOE du projet.

SRC livrera en janvier prochain, 667 m<sup>2</sup> de bureaux de standing sur quatre niveaux, offrant des volumes généreux sur une double hauteur et bénéficiant de nombreux services. Douze emplacements de stationnement et deux terrasses viennent renforcer le caractère exceptionnel de cet hôtel particulier.

L'Hôtel Kleber vise une certification BREEAM in-use Very Good s'inscrivant au cœur de la démarche environnementale de Groupama Immobilier.



Hôtel Kleber – 10 rue Cimarosa – Paris 16<sup>e</sup> ©Agence Martingale